

JEU, TSA, TDI

Jouer pour apprendre, apprendre à jouer

Approfondissement



Objectifs

Intervision: retour sur la mise en pratique des notions vues pendant la formation socle de 2 jours. Mutualisation des savoirs expérimentiels et apports théoriques et cliniques de la formatrice.

Développer sa créativité: ateliers et livrets partagés pour booster sa créativité au service d'objectifs fonctionnels dans le domaine du jeu autonome et social

Utiliser les LEGO pour développer le langage et la communication



Formatrice

Lauriane Venin

Public

Orthophonistes
Professionnels de santé
Professionnels de l'accompagnement

Prérequis

Avoir suivi la formation JEU de 2 jours minimum



Durée

1 jour
Soit 7 heures



Prix

160 euros

Nouvelle
formation !



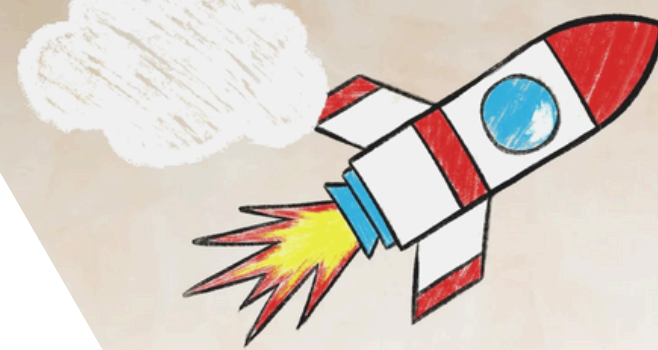
Inscription et contact

Inscription sur le site d'OséO Formation
contact.oseoformation@gmail.com



Programme détaillé

Programme mis à jour le 30/08/2024



1 Journée

Matin

Intervision en 4 temps à partir de problématiques amenées par les participant.es

Créativité: Atelier 1

Détourner l'usage d'un jeu pour répondre à des objectifs dégagés par l'évaluation

Créativité: Atelier 2

Chercher tous les jeux et activités possible pour développer un jalon du jeu autonome ou du jeu social

Développer les compétences d'imitation via le jeu selon le modèle ESDM

Après midi

Groupes LEGO: utiliser des briques LEGO pour développer des compétences de langage et de communication. Présentation de l'approche et transmission d'outils pratiques.

Informations pratiques

Modalités pédagogiques

- Exposés avec présentation sur vidéoprojecteur
- Vidéos et supports visuels (illustrations, films)
- Présentations théoriques, ateliers pratiques, études de cas, quiz, etc.
- Support écrit (papier ou pdf)

Evaluation et attestation

- Un questionnaire de pré-formation est proposé afin d'évaluer vos besoins
- Un questionnaire de connaissances est donné en fin de formation pour évaluer vos acquis
- Un questionnaire de satisfaction est donné en fin de formation afin de recueillir vos impressions et de nous améliorer
- Votre attestation de fin de formation est envoyée par mail après avoir rempli les questionnaires

Règlement intérieur et CGV

- Consultables à la fin de ce catalogue

Handicap et formation

- Vous avez un handicap visible ou invisible, et vous pensez que cela aura un impact sur le déroulement de votre formation ? N'hésitez pas à nous contacter pour que nous prévoyions des aménagements sur mesure

